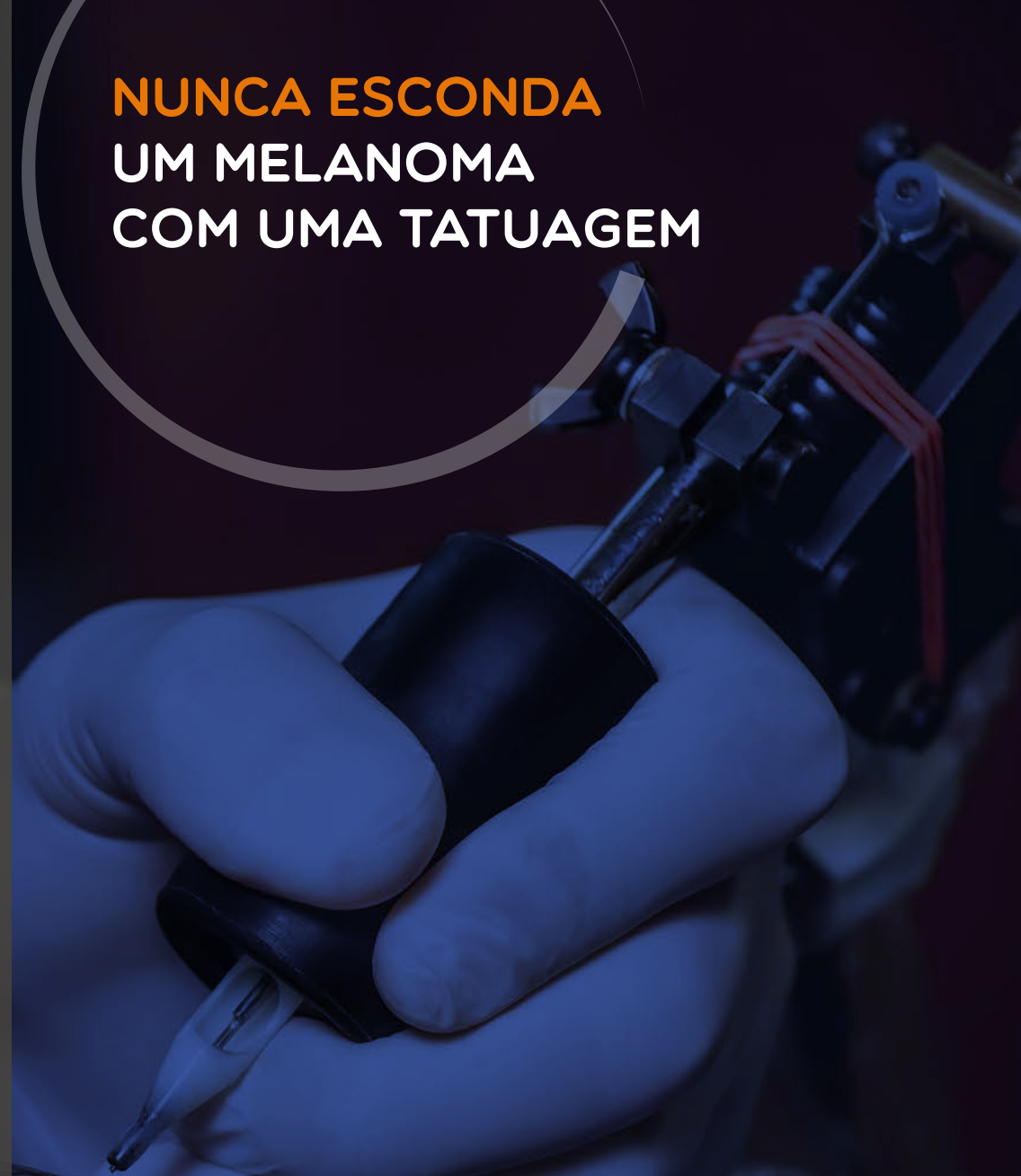


**NUNCA ESCONDA
UM MELANOMA
COM UMA TATUAGEM**



GRUPO BRASILEIRO DE
MELANOMA

JUNTE-SE A NÓS!



Mais informações no site
www.juntoscontraomelanoma.com.br.



**JUNTOS
CONTRA O
MELANOMA**

O MELANOMA, TIPO MAIS GRAVE DE CÂNCER DE PELE, TEM MAIS DE 90% DE CHANCE DE CURA SE DIAGNOSTICADO NO INÍCIO.



Geralmente tem a forma de uma mancha escura irregular e pode surgir em qualquer região do corpo. Frequentemente, esses sinais suspeitos podem ser percebidos pelos pacientes ou pessoas próximas a ele. Porém, às vezes os melanomas surgem em locais de difícil observação, como as costas, o couro cabeludo e as unhas dos pés.

Nesse caso, profissionais que observam frequentemente a pele de seus clientes, como os tatuadores, cabeleireiros e podólogos podem desempenhar um papel importante na detecção precoce da doença e sugerir avaliação médica em caso de suspeita. Assim, é importante que esses profissionais sejam orientados sobre a gravidade do câncer de pele e também sobre os sinais de alerta. Um gesto simples, que pode salvar vidas.

Pensando nisso, o Grupo Brasileiro de Melanoma (GBM), organização que existe há 21 anos e reúne dois mil médicos de diferentes especialidades criou o programa **Juntos Contra o Melanoma**. No programa, médicos ministrarão workshops de conscientização gratuitos voltados para tatuadores, podólogos e cabeleireiros, com aproximadamente uma hora de duração.

No workshop "**Nunca esconda um melanoma com uma tatuagem, saiba por quê.**", tatuadores receberão informações gerais sobre a doença, seus sinais e sintomas, e também sobre como sugerir o encaminhamento ao médico em caso de suspeita.



GRUPO BRASILEIRO DE
MELANOMA

SAIBA COMO VOCÊ PODE CONTRIBUIR IDENTIFICANDO ESSA DOENÇA.

A primeira edição do workshop ocorrerá no dia 11 de agosto, em São Paulo (SP), paralelamente à 12ª Conferência Brasileira de Melanoma, no Centro de Convenções Rebouças, em dois horários: às 11h e às 14h. As vagas são limitadas. Para garantir seu lugar, escreva para wsjuntos@gbm.org.br informando o horário de sua preferência.



E isso é apenas o começo. No futuro, os workshops se expandirão para outras cidades e ocasiões. Também poderão ser realizados *in company*, nas dependências de estúdios de tatuagem ou em cursos especializados.

Mais informações no site www.juntoscontraomelanoma.com.br.

JUNTE-SE A NÓS!

